

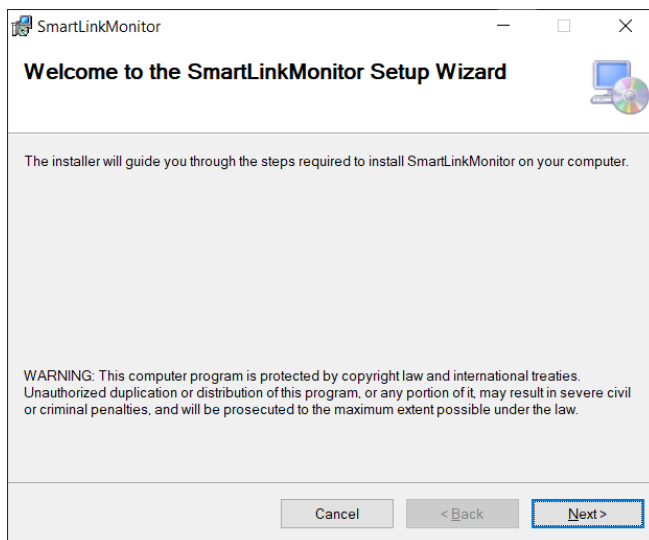
SmartLinkMonitor felhasználói kézikönyv

Program telepítése

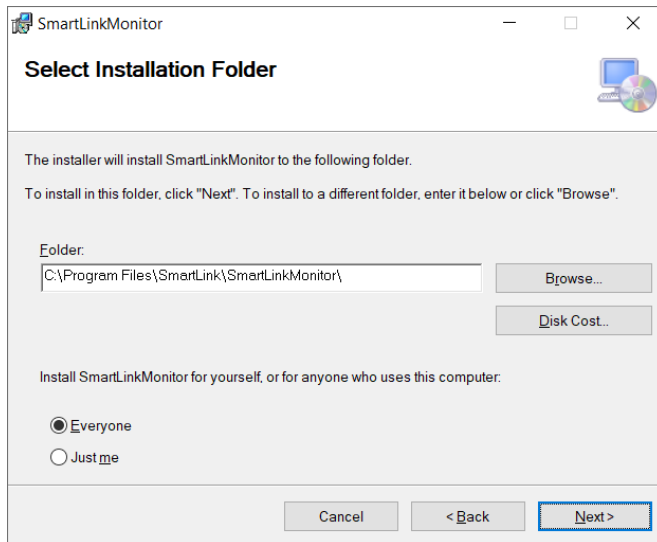
Rendszer követelmények:

Windows10 OS, Microsoft .Net Framework 4.8.1, 100 Mbit/sec stabil internet kapcsolat, 128 MB szabad RAM, 40 MB szabad HDD. x86/x64 processzor.

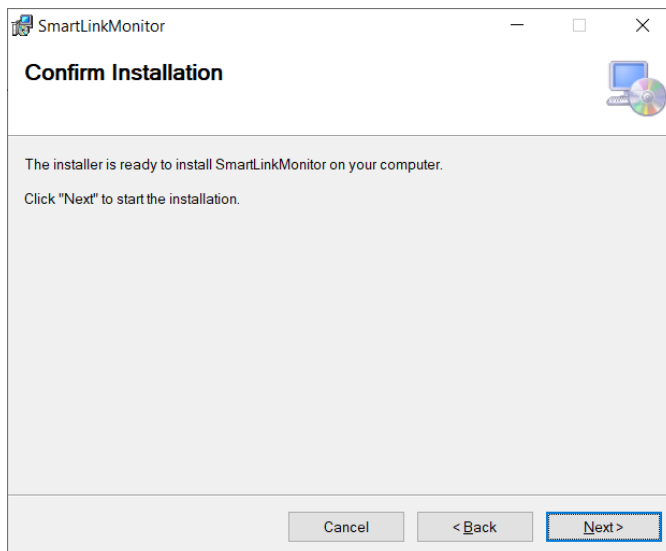
1. Győződjön meg róla, hogy rendelkezik a telepítéshez szükséges rendszergazdai jogosultságokkal a számítógépen.
2. Indítsa el a letöltött Setup SM01-vX.xx.msi telepítőt.
3. Nyomja meg a 'Next' gombot.



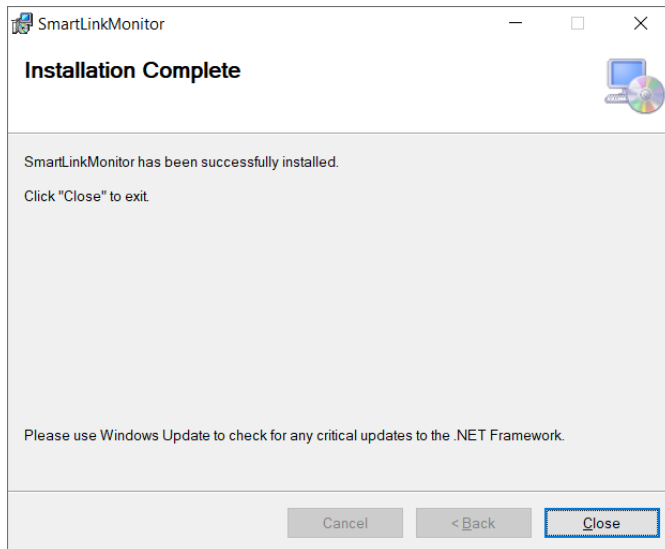
4. A program a telepítést alap beállításban a c:\Program Files\SmartLink\SmartLinkMonitor mappába fogja telepíteni. Igény esetén ez módosítható.
Nyomja meg a 'Next' gombot.




5. Ismét nyomja meg a 'Next' gombot.



6. A telepítés befejezése után a következő ablakot zárja be a 'Close' gombbal.



7. A telepítés befejeződött, a programot indíthatja az asztalra létrehozott  ikonnal.
8. **Eltávolítás:** A program eltávolítása, újra telepítése, javítása a letöltött Setup SM01-vX.xx.msi telepítő indításával lehetséges.